

Hamnar du på pusselbrickor med Bamse står du bara lugnt kvar.

Hamnar du på pusselbrickor med en honungsburk, får du ta så många burkar som det står på brickan.

För att gå i mål måste du få lika många prickar på tärningen som du har pusselbrickor kvar att gå. Den förste spelaren i mål får 5 burkar. Tvåan får 3 burkar, trean får 2 burkar och fyran får 1 burk.

### VEM VINNERS?

När alla gått i mål, räknar alla spelarna sina burkar. Den som har flest honungsburkar vinner.

Ni kan också stapla burkarna ovanpå varandra för att se vem som får det högsta tornet med burkar.



600001-02

© Rune A

Producerad för:  
Egmont Publishing AB  
205 08 Malmö  
www.egmontkarnan.se  
20201603

EGMONT  
Publishing

# BAMSE

# HONUNGS- JAKT



## SPELREGLER

För 2-4 spelare

Från 5 år

Speltid ca 30 minuter

## INNEHÅLL

56 pusselbrickor,  
142 kort, 4 speljäser,  
tärning och spelregler.



## SPELIDÉ

Bamse Honungsjakten är ett spännande och annorlunda spel. Du pusslar varje gång ihop en ny spelplan med Bamse, Farmor, Lille Skutt, Brummelisa och Nalle-Maja.

Det gäller att samla så många honungsburkar som möjligt. Bamses vänner hjälper dig, men se upp för Krösus Sork och Reinard Räv!

De försöker lura av dig dina burkar. Vinnare är den som har flest honungs-burkar när spelet är slut.

KARNAN

## FÖRBEREDELSE

Sortera korten i sex högar med bildsidan upp och placera dem mitt på bordet. En hög för varje figur. Alla spelare väljer varsin spelpjäs. Lägg undan de spelpjäser som inte ska användas. Ta fram tärningen.



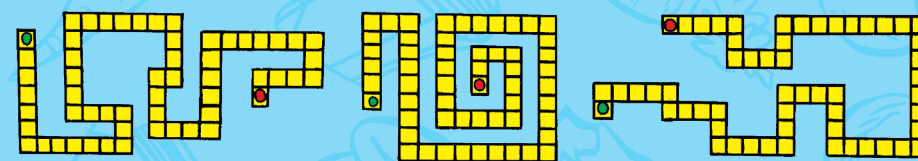
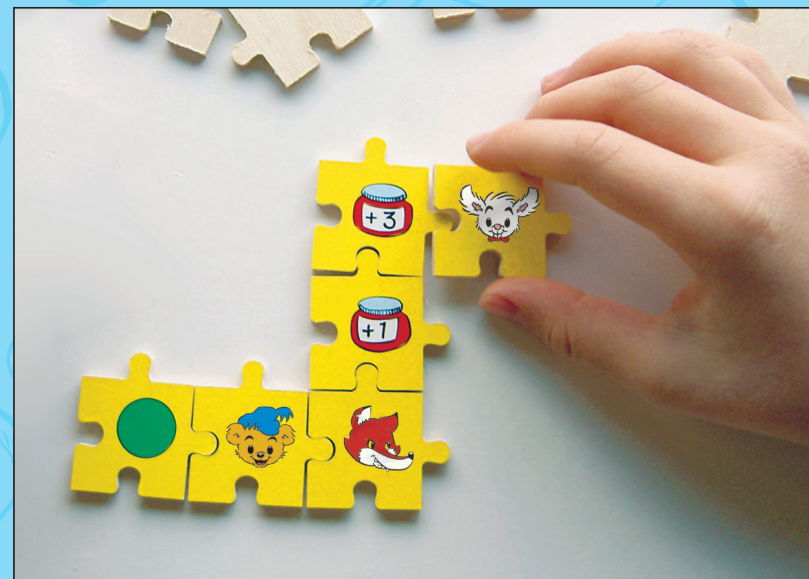
## PUSSELBRICKORNA

Ge alla spelare 8 honungsburkar. Lägg startbrickan med grön punkt och målbrickan med röd punkt åt sidan. Lägg resten av pusselbrickorna upp och ner på bordet. Kasta tärning om vem som ska börja.

Du som börjar lägger ut den gröna startbrickan, kastar tärningen och lägger ut så många pusselbrickor som tärningen visar. Lägg pusselbrickorna efter startbrickan i den ordning som du tar upp dem. Därefter turas ni om att göra samma sak.

Den spelare som lägger ut den sista pusselbrickan får 3 extra honungsburkar. För att du ska få lägga den sista brickan, måste du få upp lika många prickar på tärningen som det finns brickor kvar att lägga. Kan du inte det, får nästa spelare i tur försöka.

Avsluta med att lägga ut den röda målbrickan. Placera spelpjäserna på den gröna startbrickan.



## SPELETS GÅNG

Du som börjar slår med tärningen och flyttar framåt på spelplanen lika många steg som tärningen visar. Därefter turas ni om att göra samma sak.

## SPELPLANEN

Hamnar du på pusselbrickor med Farmor, Lille Skutt, Brummelisa, Nalle-Maja, Krösus Sork eller Reinard Räv tar du upp ett kort från rätt hög och gör det som står på kortet. Lägg därefter undan kortet.